

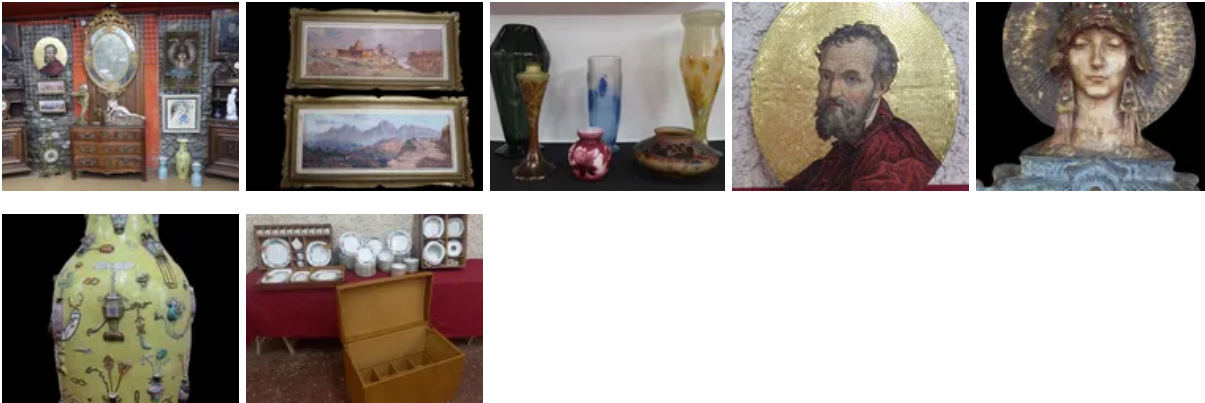


Belle vente mobilière

Live 6 juin 2026 à 14h00 09100 Pamiers - France

- > [Informations générales](#)
- > [Lieu de vente](#)
- > [Frais & Conditions](#)
- > [Expositions](#)

★ Lots phares sélectionnés par la Maison de ventes.



Conditions de vente

Vente à 14H00: Belle vente mobilière: bijoux, arts de la table, collections, mobilier, tableaux et objets d'art
Exposition le matin de la vente de 10H00 à Midi

Conditions de règlement :

Règlement par chèque (2 pièces d'identité) ou en espèces (jusqu'à 1000 €).
Pour les acheteurs à distance (interenchères), règlement par virement bancaire.
Nous n'acceptons pas les règlements par carte bancaire.
Nous n'effectuons aucun envoi. Pour tout envoi, veuillez contacter :
- MAIL BOXES Toulouse : mbe2603@mbefrance.fr
ou tout prestataire de votre choix


Nous conservons vos lots un mois après la vente, ensuite des frais de gardiennage seront appliqués (2€ par jour et par lot).

Frais de vente

22 % TTC en volontaire

Nature de la vente

Vente volontaire


 Les ventes volontaires proposent des biens confiés librement à la vente par leurs propriétaires. Ces ventes sont organisées par des Maisons de ventes placées sous la surveillance du Conseil des Maisons de ventes (CMV).

Crédits photos : Contacter la Maison de ventes

Contact

 Maître Frédéric FARBOS ARIEGE ENCHERES

 05 61 67 11 86

 ffarbos@yahoo.fr

Opérateur ARIEGE ENCHERES sarl

Adresse :

 23 place du Marché au Bois , 09100 Pamiers, FR

Frais de vente

22 % TTC en volontaire

Frais internet pouvant être facturés par la Maison de ventes :

1.5% HT du prix d'adjudication pour les ventes judiciaires,

1.5% HT pour les ventes volontaires ou 60 € HT par véhicule.

Aucun frais supplémentaire ne sera appliqué aux ventes caritatives.

Adjudication :

Le procès-verbal du Live n'est pas contractuel, les enchères gagnantes sont confirmées après la vente par le commissaire-priseur.

Conditions de règlement :

Règlement par chèque (2 pièces d'identité) ou en espèces (jusqu'à 1000 €). Pour les acheteurs à distance (interencheres), règlement par virement bancaire. Nous n'acceptons pas les règlements par carte bancaire.

Nous n'effectuons aucun envoi. Pour tout envoi, veuillez contacter : - MAIL BOXES Toulouse :

mbe2603@mbefrance.fr ou tout prestataire de votre choix Nous conservons vos lots un mois après la vente, ensuite des frais de gardiennage seront appliqués (2€ par jour et par lot).

Conditions de vente :

 [Télécharger les conditions de vente du commissaire-priseur](#)


Mentions légales volontaires :

ARIEGE ENCHERES sarl

Date de déclaration ou n° d'agrément : 2002-345

TVA intra : FR41442783411

Expositions :

 23 place du Marché au Bois , 09100 Pamiers, FR

 6 juin 2026 de 10h00 à 12h00



Vue d'ensemble
d'une partie des lots
(le détail sera publié

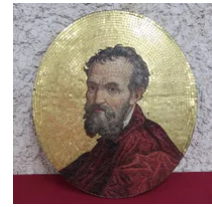


Constant LOUCHE
(1880-1965), deux
peintures formant

**Est. : 1 000 € -
1 500 €**



Verrerie art déco
GALLE, Le VERRE
FRANÇAIS,



Giandomenico
FACCHINA (1826-
1903), portrait de

**Est. : 1 000 € -
1 500 €**



E.TELL vers 1900,
jeune femme à la
coupe coquillage,

Est. : 600 € - 800 €



Jean RIVIERE (1853-
1922) « Théodora,
médaillon florentin ».

**Est. : 5 000 € -
7 000 €**



Vase de forme
balustre en
porcelaine finement

**Est. : 1 200 € -
1 500 €**



D'après Salvador
DALI (1904-1989)
pour Schirnding

**Est. : 4 000 € -
6 000 €**

Avec Interencheres, achetez aux enchères, en salle ou sur Internet. Plus de 480 commissaires-priseurs expertisent les objets. Ces derniers publient quotidiennement en ligne les informations relatives à leurs prochaines ventes aux enchères sur le site. Ils permettent ainsi aux acheteurs de consulter gratuitement la quasi-totalité des annonces de ventes aux enchères, en France et dans le monde entier.